

# RAZA CONEJO GIGANTE DE ESPAÑA

**Carmelo García Romero**

Consejería de Agricultura y Medio Ambiente de Castilla-La Mancha.

**Vicente García-Menacho Osset**

Conselleria de Agricultura de la Comunidad Valenciana.

**Carmen García-Romero Moreno**

Finca Agroecológica Bienvenida. Guindalejo. Ciudad Real. Castilla-La Mancha.

## DEFINICIÓN DE LA RAZA

Conejo autóctono de la Comunidad Valenciana, llamado de España, no incluido en ningún catálogo oficial de razas autóctonas, en situación crítica de extinción, gran formato, robusto, vivaz, muy fecundo, productivo y de alta rusticidad.

## DISTRIBUCIÓN GEOGRÁFICA E IMPORTANCIA

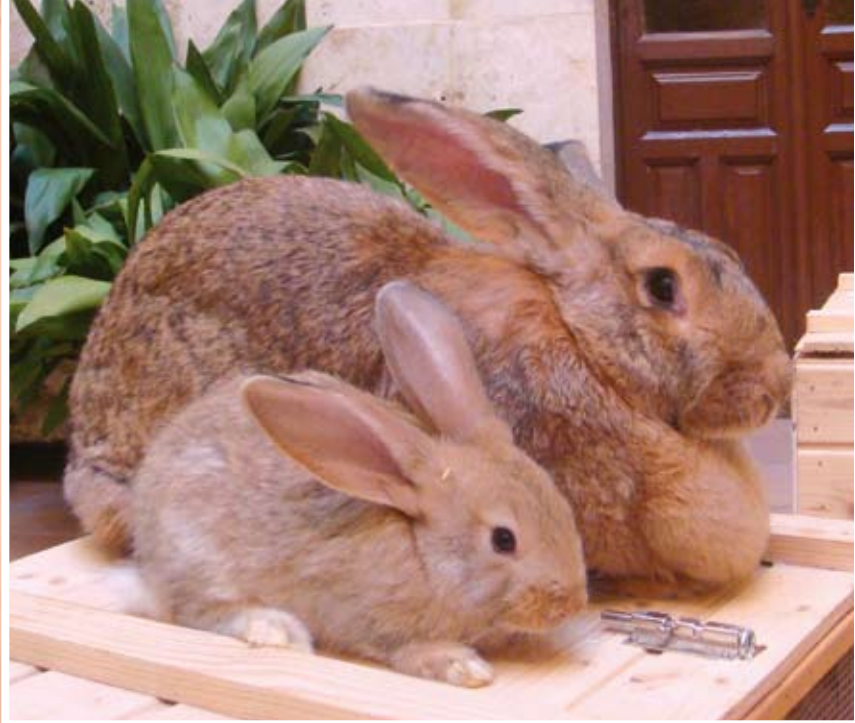
Raza de origen valenciano, como argumenta Ramón J. Crespo en su magnífico libro *Conejos y conejares* (1938), formado por criadores valencianos mediante cruces de machos gigantes de Flandes con hembras del país, y luego mejorantes con la raza gigante de España ya creada, hasta conseguir un patrón racial propio, definido, que fue confirmado en el Concurso Internacional de París en 1921. Aunque la raza está perfectamente fijada, casi desapareció en los años setenta del siglo pasado, como consecuencia de la introducción de foráneas para la cría intensiva. No existen actualmente asociaciones, ni libro genealógico, estando distribuido su escaso censo en particulares amantes de este gran conejo -estimamos 200 hembras y 50 machos- por Asturias (criador Carlos García, granja Tinneo); Toledo (mantenido por Sor Consuelo del Convento de San Antonio de Padua) y Valencia (granja experimental I+D+I Teularet de la Conselleria de Agricultura de la Comunidad Valenciana).

## CARACTERÍSTICAS ETNOLÓGICAS

Conejo voluminoso, color pardo leonado claro, sin ninguna mancha, aunque en algunos ejemplares la capa es más oscura, bien constituido, macizo, de formas redondeadas (tamaño de unos noventa centímetros); hipermétrico (machos: 5.5-7 kg.; hembras 5.5-7.5 kg. para ejemplares de once meses); cabeza grande de perfil convexo, acamerada, frente roma y bóveda del cráneo con marcada curvatura, hocico achatado, corto, provisto de largos bigotes, ojos grandes, pardos, más o menos oscuros (variedad leonada), otros de color rubí (variedad blanca), orejas grandes, anchas, carnosas, derechas, acabadas en punta de cuchara, no juntas, muy rectas, hembras con papada, cuerpo corto y grueso, ancho de pecho, espalda y grupa, bien aplomado, con patas delanteras rectas, cortas, anchas, fuertes y un cuarto trasero de gran fortaleza. Mamas correctamente implantadas y testículos en machos voluminosos y simétricos.

## POTENCIALIDADES BIOECOLÓGICAS Y FUNCIONALES

Dócil y manejable, rusticidad media-alta, gran capacidad de adaptación e integración en los diversos territorios españoles, bajo sistemas semiextensivos, resistente al frío, más sensible al calor, instinto maternal desarrollado, gran facilidad de parto (son infrecuentes los partos distócicos), longevidad productiva aceptable (de 3 a 5 años). Basada en la calidad, ideal para la cría ecológica, con un carácter innato de resistencia a las enfermedades endémicas y zootécnicas,



Conejo Gigante de España de origen Valenciano. Convento de San Antonio de Padua, Toledo. Autora: Sor Consuelo.

que facilita la gestión de planes de salud basados en el manejo sanitario, higiene pecuaria y uso de terapias naturales (fitoterapia y homeopatía), sin la necesidad de utilizar sustancias químicas de síntesis.

## CRÍA Y PRODUCTOS PECUARIOS

El conejo valenciano, por sus cualidades y actitudes, es muy apto para la producción ecológica semi-extensiva junto a una avicultura de los caseríos. Por ello urge su pronta recuperación y fomento por la Generalitat Valenciana, al ser una raza local muy atractiva para ofrecer un producto de alta calidad diferenciada. La alimentación debe cuidar la relación proteína/fibra, estar basada en el consumo de forrajes secos (al menos un 50% de la ración, ya limitan afecciones digestivas). Es muy recomendable el heno de alfalfa (por su alto valor proteico) y piensos elaborados con materias primas autóctonas, energéticas (avena-trigo), proteicas (vezas-yeros) y correctores vitamínico-minerales, estimando unos consumos diarios de 200-300 gr./día (lactación-gestación); 200 gr./día (conejas vacías y machos); 50-100 gr./día (recría). Edad de pubertad (6 meses); edad zootécnica de la primera cubrición hembras (8 meses) y machos (8-9 meses); con monta natural (relación macho/hembras: 1/10); tiempo de cubrición (1-3 horas). La coneja debe estar receptiva (vulva roja y dilatada) y debe llevarse al cubículo del macho para estimular la ovulación inducida, y no al revés, siempre con vigilancia del operario, para retirarla tras 2 o 3 saltos y evitar posteriores agresiones. Capacidad de cría superior a otras razas europeas (5-6 partos al año), con un promedio de 9-10 gazapos/coneja (14-16 en algunos partos) y 7-8 gazapos destetados/coneja a los 40-45 días (periodo de lactación superior a los 30 días exigido en cunicultura ecológica), obteniendo un peso de 1.000 gramos al final de la lactancia y llegando a alcanzar a los seis meses un promedio de 3,5 kilos y un óptimo índice de transformación (1 kg. carne/1,5-2 kg. alimento.), con un peso al sacrificio de 2,5-3 kg. y un rendimiento muy bueno de la canal (>60%). La carne es muy sabrosa, rosada, con grasa infiltrada, muy fina al paladar, según nos indica la madre Inmaculada del convento San Antonio, mostrando una calidad superior en sistemas ecológicos, al ser rica el músculo en proteínas de alto valor biológico, ácidos grasos insaturados y materias antioxidantes, que aconsejan realizar estudios bromatológicos para definir sus cualidades alimentarias. Producción lechera excelente, estimamos entre 30-60cc/día, con un contenido grasoso alto y rico que potencia su capacidad de cría.

## EPÍLOGO

Raza genuina autóctona y local, perteneciente a la cultura rural valenciana, de extraordinaria productividad real, que garantizan el éxito de la cría ecológica en esa comunidad autónoma y otros territorios de España. Por su situación de vulnerabilidad, prácticamente extinguida, es determinante para la preservación de la raza apoyos administrativos, en particular de la Comunidad Valenciana.