

Jornadas

Innovaciones
agroecológicas en
cultivos extensivos
y legumbres



Valladolid

5-6 de octubre 2017

Consorcio de Agricultura y Regadío Castellano y Leonesa

Problemática y alternativas desde el sector y el desarrollo rural

José M^a Santos
URCACYL

Valladolid
5 de octubre de 2017





Algunas notas de análisis



- Grave déficit.
- Importaciones masivas
- Sólo interesan T,M,S
- Comercio, insumos,..
- Cultivos menores

Algunas notas de análisis



- Desprestigio productor y consumidor.
- Cultivo secundario
- Proteínas de pobres 3,5 kg vs 51 de carne

Algunas notas de análisis

■ Hay posibilidades:

- PAC: Pago verde (rotación, SIEs) y pagos asociados

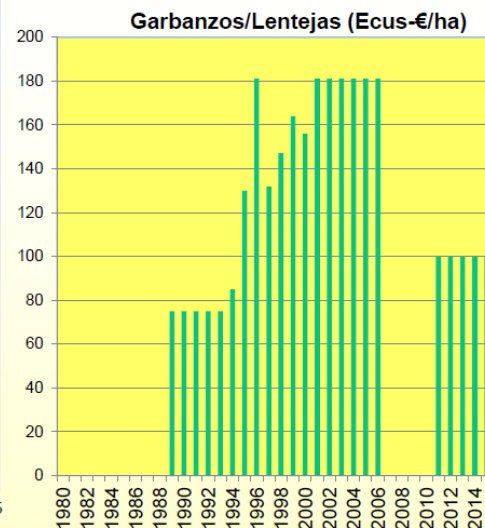
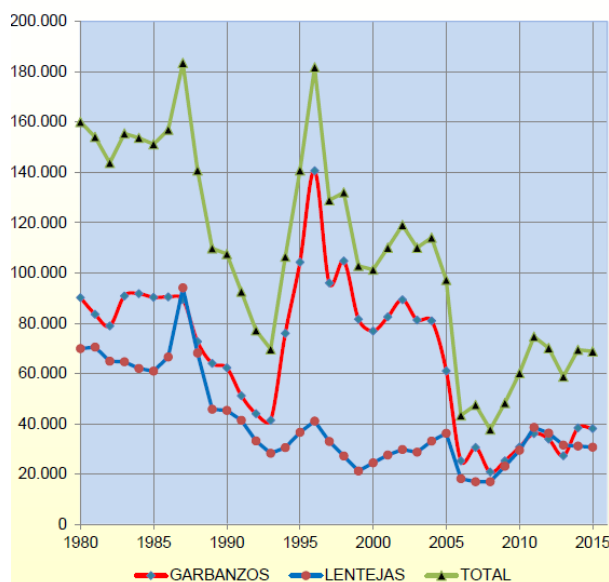
- RDUS

- PI, PE

- NL, ML, SD

- Pero es dependiente de ayudas

LEGUMBRES: Nivel histórico superficies y ayudas



Algunas notas de análisis

■ Necesidad y oportunidad de producciones agroecológicas

- Superproducción y hambre
- Tocando techo en agricultura actual
 - ▶ Producciones y Márgenes
 - ▶ Exigente en recursos



Cambio de paradigma



semillas nutritivas para
un futuro sostenible

- Cambio cultural
- Obligación/convencimiento
- No es volver atrás.
- Cuestión de estado



ESTRUCTURA DEL GOBIERNO

europapress.es



Algunas propuestas

- Plan estratégico. Todos los actores a la vez



Algunas propuestas

■ CAFE

■ Cooperativismo

- ▶ Cooperación
- ▶ Producción
- ▶ Cooperativas Integrales

■ Agricultura Familiar

- ▶ Modelo productivo, local, dimensionado

■ Ecológica



Algunas propuestas

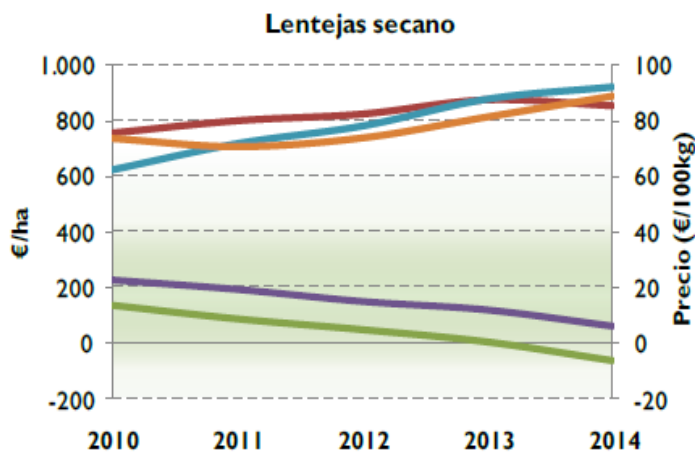
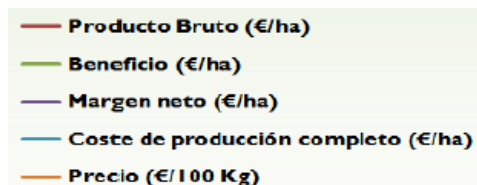
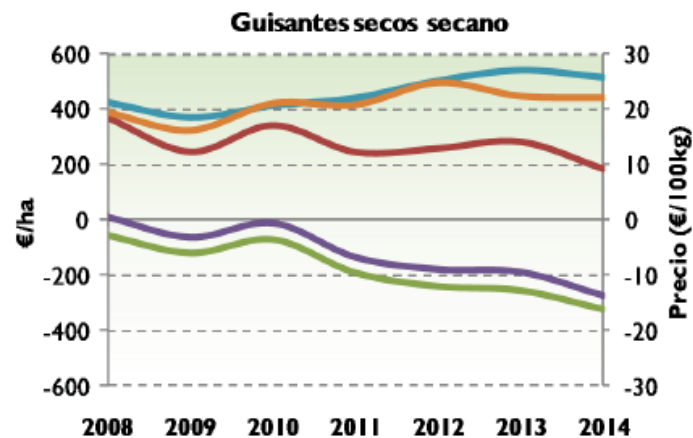
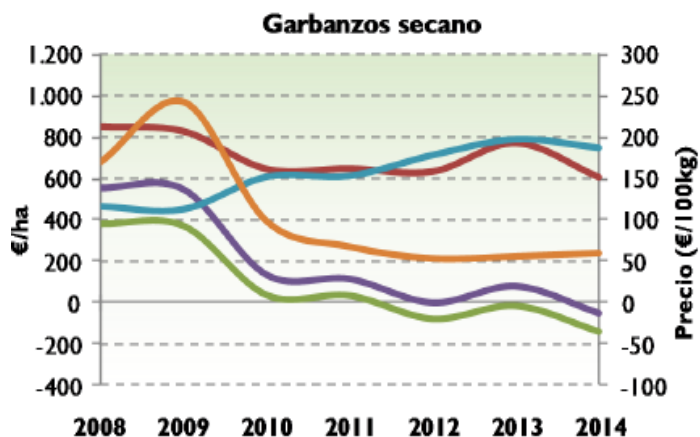
■ Apoyo

- ¿Subvenciones? y/o promoción
- Promoción y formación (cambio cultural) en producción y consumo
- Eliminación de trabas. Apoyo en etiquetado, fraude, importaciones, TLC, I+D, GTE
- Apoyo a iniciativas desde sociedad y redes

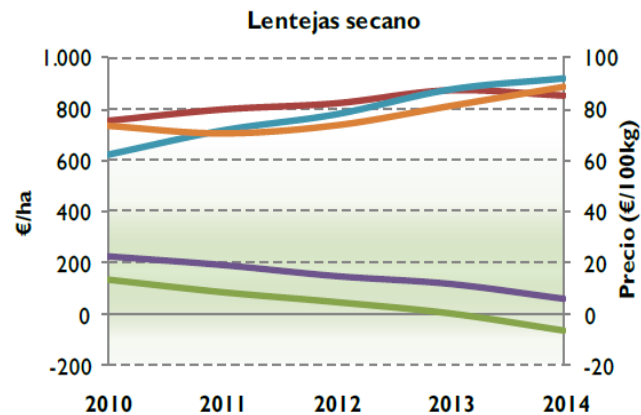
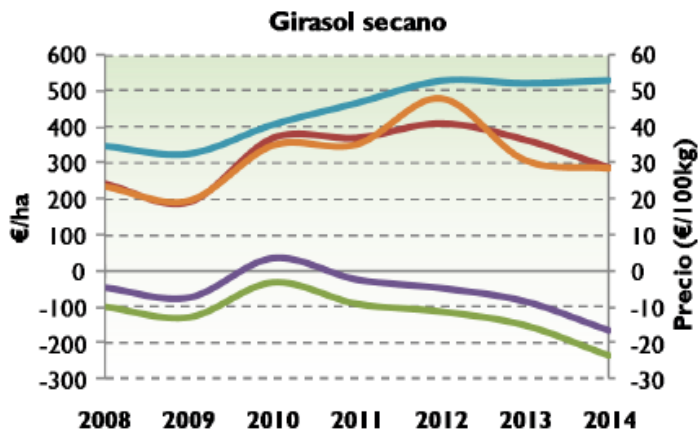
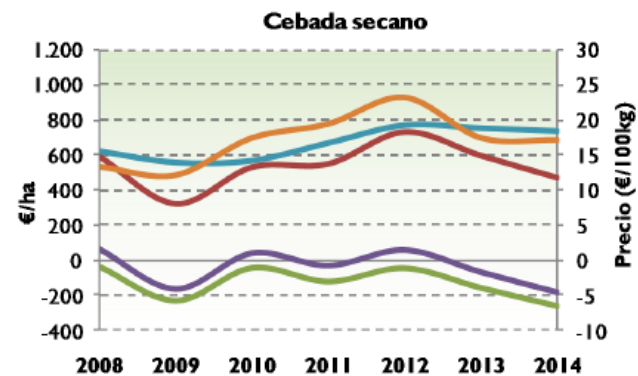
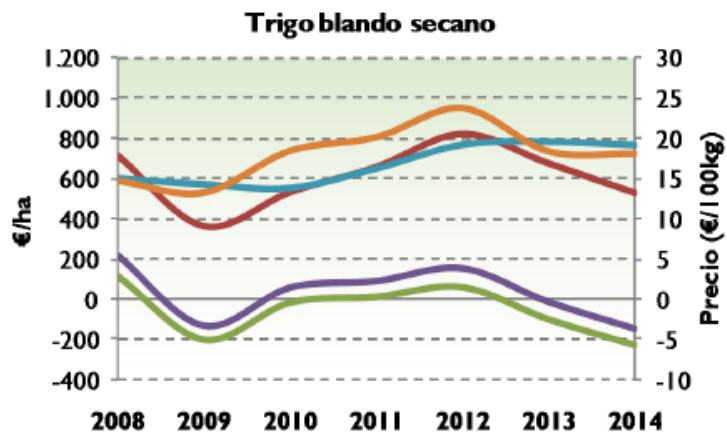


Análisis de rentabilidad del cultivo.

Estudio de Costes y Rentas (ECREA). Magrama



Análisis de rentabilidad del cultivo Comparativa con alternativos



Algunas propuestas

Investigación

- Tecnología necesaria
- Público-privada
 - ▶ Cultivos menores

Cultivo	Año	Rendimiento Kg ha ⁻¹	Incremento rendimiento
Trigo	1920	910	
	2000-2004	2870	+ 315 %
Cebada	1920	1130	
	2000-2004	2867	+ 253 %
Soja	1960	1130	
	2014	2620	+232 %

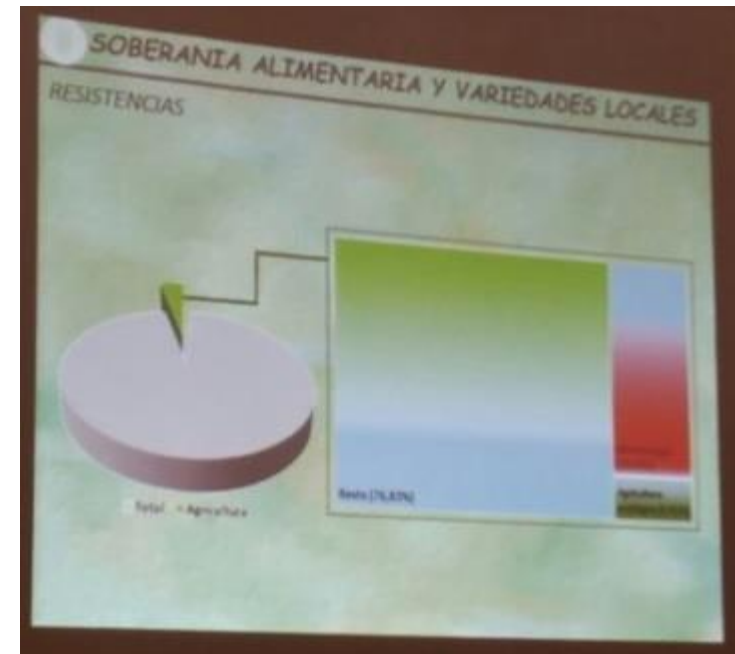
Cultivo	Año	Rendimiento Kg ha ⁻¹	Incremento rendimiento
Lenteja	1920	770	
	2000-2004	786	+ 2%
Garbanzo	1920	620	
	2000-2004	679	+ 9 %

Algunas propuestas

Programa marco de investigación europea

- Del total, a agricultura, muy poco
- De la parte agricultura

Programa	V	VI	VII
▶ Agroecología	3,9	11,5	7,0
▶ Biotecnología	19,3	42,5	67,0



Algunas propuestas

■ Proyectos URCACYL

- ▶ Petri (203-05)
- ▶ Coobtención guisante (2006-)
- ▶ Legumpor (2010-12)
- ▶ Coobtención II - Promoleg (2017-)
- ▶ GOAE (2017-)



Phaseolus vulgaris
Alubias



Cicer arietinum
Garbanzos



Lens culinaris
Lentejas

Jornadas

Innovaciones
agroecológicas en
cultivos extensivos
y legumbres



Valladolid

5-6 de octubre 2017

Consorcio de Agricultores / El Regimiento Castellano nº 14



Muchas gracias