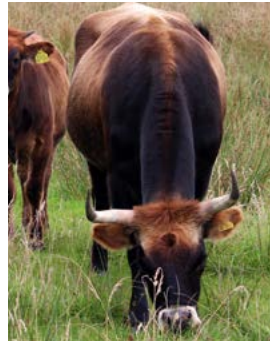


# cursOnline SEAE 2019



## Conversión a la producción ecológica

Del 18 de febrero al 29 de marzo



## Inscripción

**Nº plazas:** limitadas por riguroso orden de inscripción y pago de matrícula

**Coste:**

- General: 110€
- Desemplead@s\*, soci@s SEAE o soci@s CERAI: 95€
- Soci@s SEAE desempleado@\*: 90€

**Incluye:** certificado, acceso a material en la plataforma, participación en foro y tutorías

\*Acreditar con hoja de inscripción en oficina de desempleo

**Preinscripción obligada:** [Inscríbete ► AQUÍ](#)

O completa el formulario que encontrarás en la web de SEAE. Una vez confirmada la pre-inscripción recibirás una factura con el importe a ingresar y la cuenta corriente.

**Periodo de inscripción:** hasta cubrir plazas

## Más información

**Sociedad Española de Agricultura Ecológica/Agroecología**

Camí del Port, km1, s/n. Apdo. 397 - E-46470, Catarroja, Valencia

e-mail: [formacionseae@agroecologia.net](mailto:formacionseae@agroecologia.net) - Telf: 96 126 71 22

[www.agroecologia.net](http://www.agroecologia.net)

## Introducción

La agricultura ecológica (AE) es un sector productivo en continuo crecimiento que potencia una producción en equilibrio con el medio ambiente. **Cada año cientos de agricultores/as convierten sus producciones a la producción ecológica para satisfacer la creciente demanda de la población de alimentos sostenibles.** En la transición de la producción convencional a la ecológica, se introducen prácticas agroecológicas en la finca/granja y se conoce como periodo de conversión, en el cual ya son de aplicación todas las normas establecidas en el Reglamento Europeo que regula la AE. Es un proceso dinámico y progresivo durante el cual el agroecosistema se ajusta a un nuevo balance en sus componentes.

## Objetivo

El objetivo de este curso es facilitar a los/as participantes conocimientos y ofrecer acompañamiento para realizar ese proceso de cambio.

## Metodología

El curso está dividido en **10 temas** y su duración está planificada para **40 horas**, en un periodo de **6 semanas**.

Para cada tema se contará con las herramientas siguientes:

- Textos temáticas principales, secundarios y de consulta con referencias bibliográficas y enlaces de interés
- Ejercicios de auto-evaluación
- Foros con profesores autores de los documentos
- Tutorías: Se hará dos tutoría online



## Actividades y herramientas

- **Agenda:** Calendario con los eventos destacados del curso
- **Foros:** Espacios virtuales offline para temas de discusión, anuncios o recursos a compartir
- **Tutorías online:** Acceso a las sesiones online de conversación entre los tutores y l@s alumn@s
- **Contenidos:** Apuntes descargables, material audiovisual online, evaluaciones online
- **Panel de administración:** Edición del perfil, consulta de calificaciones, registro actividad, etc

## Programa

**Tema 1.** Introducción y aspectos generales de la producción ecológica

**Tema 2.** Normativa en producción ecológica

**Tema 3.** El suelo y la fertilización en producción ecológica

**Tema 4.** Manejo de la biodiversidad: adventicias, coberturas, setos y rotaciones

**Tema 5.** Semillas y material vegetal

**Tema 6.** Sanidad vegetal en producción ecológica

**Tema 7.** Ganadería ecológica e integración animal en finca/granja

**Tema 8.** Transporte, comercialización y etiquetado de productos ecológicos

**Tema 9.** Inspección, control y certificación. Cuaderno de campo

**Tema 10.** Cuestiones a tener en cuenta en el proceso de conversión

## Profesorado

**El profesorado está compuesto por el equipo técnico y expertos de SEAE – profesor@s, investigador@s, técnico@s asesor@s y operador@s del sector** – que trabajan en esta área específica de conocimiento. Entre otros se encuentran: Concha Fabeiro (UCCLM), Juana Labrador (UEX), Alfons Domínguez (SPEiT-GVA), Rosa Vercher (UPV), Josep Roselló (SPEiT-GVA), Carmelo García (SEAE), Pedro J. Pérez (CAERM) y otros.