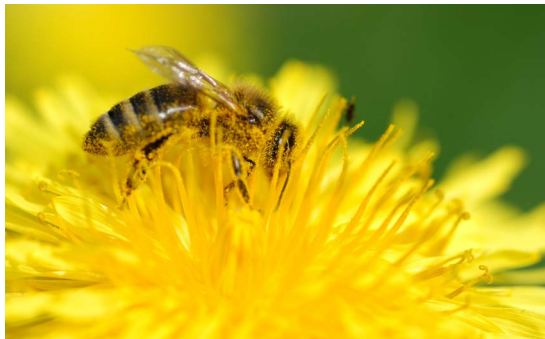


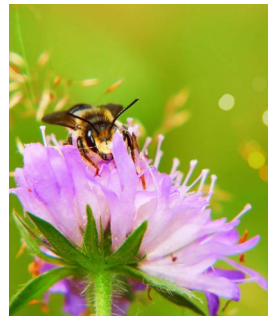
cursOnline SEAE 2021



APICULTURA ECOLÓGICA

Del 8 de julio al 9 de agosto de 2021

Curso sin horarios - Avanza a tu ritmo



Organiza:



Inscripción:

Nº plazas: limitadas por riguroso orden de inscripción y pago de matrícula

Coste por curso:

- General: 160€
- Soci@s de SEAE* o soci@s de CERAI: 136€

*Si quieres acogerte a este descuento, **puedes darte de alta como soci@ de SEAE** ► [AQUÍ](#) . La cuota anual es solamente de 40 euros y si eres desemplead@ o estudiante únicamente 20 euros.

El curso incluye: Certificado, acceso a material en la plataforma, participación en foro y tutorías

Preinscripción obligada: Inscríbete ► [AQUÍ](#)

O completa el formulario que encontrarás en la web de SEAE. Una vez confirmada la pre-inscripción recibirás un documento con el importe a ingresar y la cuenta corriente.

Periodo de inscripción: hasta cubrir plazas

Posibilidad de **BONIFICAR** con tu empresa **RECONOCIDO** para ayudas de producción ecológica (ayudas PAC)

Más información: ► [AQUÍ](#)

Sociedad Española de Agricultura Ecológica/Agroecología

Camí del Port, km1, s/n. Apdo. 397 - E-46470, Catarroja, Valencia

e-mail: rosa.valero@agroecologia.net - Telf: 96 126 71 22

www.agroecologia.net

Introducción

En España existen unas condiciones naturales excepcionales para producir miel ecológica. La vegetación de los montes supone un gran potencial para el desarrollo de asentamientos apícolas ecológicos, donde se pueden obtener mieles monoflorales de excelente calidad, como la de brezo, castaño, eucalipto, romero, azahar o tomillo, así como otros tipos mieles multiflorales. El sistema tradicional de manejo de las colmenas y el tipo de colmena empleados en España permiten que la conversión a la producción ecológica sea muy fácil de realizar.

Objetivos

- Concienciar sobre las ventajas de la apicultura ecológica para la salud, el medio rural y la naturaleza.
- Formar sobre las mejores técnicas de producción apícola así como la prevención y control de enfermedades de las abejas.
- Dar a conocer las normas de inspección y certificación de la producción animal ecológica.

Metodología

El curso consta de **8 temas** y una duración total planificada para **40 horas**, desarrollado en un periodo de **4 semanas**.

El curso se desarrollará en la plataforma **e-learning**, sin horarios (*avanza a tu ritmo*).

Cada tema ofrecerá las herramientas siguientes:

- **Temario principal**, elaborado por el profesorado del curso. Y contenidos secundarios y de consulta, recopilados y adaptados por el equipo técnico de SEAE. Todos los materiales son descargables.
- **Ejercicios de auto-evaluación**

Profesor@s

Cipriano Díaz (Dr. en veterinaria), José M^a Ruz (Ldo. En veterinaria),
Jordi Hernández (apicultor ecológico), Equipo técnico SEAE y otr@s.

Actividades y herramientas

- **Agenda:** Calendario con los eventos destacados del curso
- **Foros:** Espacios virtuales offline para temas de discusión, anuncios o recursos a compartir
- **Tutorías online:** Acceso a las sesiones online de conversación entre los tutores y los alumnos, por la vía de videollamada
- **Tutorías offline:** Atención a dudas de alumnos/as por mail, teléfono o foros del curso
- **Panel de administración:** Edición del perfil, consulta de calificaciones, registro de actividad, etc.

Temario

- **Tema 1.** Introducción general, origen y evolución de la producción apícola ecológica
- **Tema 2.** Normativa europea de producción ecológica; inspección y certificación. Ayudas.
- **Tema 3.** Principios generales de producción apícola ecológica: razas, alimentación y reproducción.
- **Tema 4.** Los colmenares y la trashumancia.
- **Tema 5.** Sanidad de las abejas.
- **Tema 6.** Calidad de la miel ecológica.
- **Tema 7.** Elaboración, comercialización y etiquetado.
- **Tema 8.** Conversión de una explotación. Ejemplo de fincas/empresas

