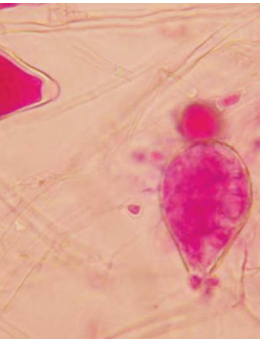


cursOnline SEAE 2022



CONTROL BIOLÓGICO DE PLAGAS Y ENFERMEDADES EN PRODUCCIÓN ECOLÓGICA

Del 31 de mayo al 9 de agosto de 2022

Curso sin horarios - Avanza a tu ritmo



Inscripción:

Nº plazas: limitadas por riguroso orden de inscripción y pago de matrícula

Coste por curso:

- General: 215 €
- Socios/as de SEAE* o de CERAI: 194 €

* Es necesario contar con un mínimo de 1 año de antigüedad. Si quieres hacerte socio/a puedes darte de alta ► [AQUÍ](#)

El curso incluye: Certificado, acceso a material en la plataforma, participación en foro y tutorías

Preinscripción obligada: Inscríbete ► [AQUÍ](#)

O completa el formulario que encontrarás en la web de SEAE. Una vez confirmada la pre-inscripción recibirás un documento con el importe a ingresar y la cuenta corriente.

Periodo de inscripción: hasta cubrir plazas

Posibilidad de **BONIFICAR** con tu empresa
RECONOCIDO para ayudas de producción ecológica (ayudas PAC)

Más información: ► [AQUÍ](#)

Sociedad Española de Agricultura Ecológica y Agroecología
Camí del Port, km1, s/n. Apdo. 397- E-46470, Catarroja, Valencia
Telf: 96 126 71 22 - www.agroecologia.net

e-mail: jlmorero@agroecologia.net

Introducción

El control biológico consiste en utilizar organismos vivos para controlar las poblaciones de otros organismos que interfieren con mi cultivo. El organismo diana que quiero controlar puede ser desde la flora arvense que crece espontáneamente a una plaga o un organismo transmisor de enfermedades. Este método de control lleva empleándose décadas y el número de adeptos aumenta con el paso del tiempo por los buenos resultados obtenidos y por su mínimo impacto ambiental. A esto hay que sumar la mayor conciencia ambiental que tiene la ciudadanía y que, como consumidores, exige productos de calidad sin residuos químicos nocivos para su salud. El control biológico es un método autorizado en las normas de producción ecológica, dentro de una estrategia de mantenimiento de la salud de los cultivos, empleándose en el caso de que, una vez utilizadas las medidas preventivas, éstas no hayan funcionado adecuadamente. La agroecología fomenta el control natural de poblaciones mediante manejos agronómicos como la rotación de cultivos, uso de enmiendas orgánicas, aumento de la biodiversidad cultivada y asociada... lo que consigue aumentar la complejidad del agrosistema confiéndole una mayor capacidad de autorregulación y, por consiguiente, una reducción en la aparición de plagas y enfermedades en los cultivos.

Por ello es importante conocer las distintas maneras de fomentar la presencia de organismos vivos aliados a nuestros cultivos que nos ayuden a mantener su buena salud.

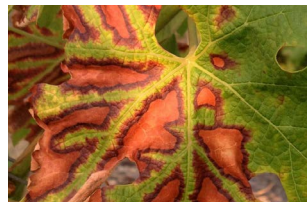
Objetivos

- Analizar la importancia del control biológico y natural en la producción ecológica
- Dar a conocer las estrategias de control biológico en distintos tipos de plagas y enfermedades
- Informar la manera práctica de realizar el control biológico práctico en los cultivo

Metodología

El curso consta de 14 temas y una duración total planificada para 120 horas, desarrollado en un periodo de 10 semanas. Se desarrollará en la plataforma e-learning, sin horarios (*avanza a tu ritmo*). Cada tema ofrecerá las herramientas siguientes:

- **Temario principal**, elaborado por el profesorado del curso. Y contenidos secundarios y de consulta, recopilados y adaptados por el equipo técnico de SEAE. Todos los materiales son descargables.
- **Ejercicios de auto-evaluación**



Profesorado y tutorías

- **Belén Belliure**. POLYFLY
- **Miguel de Cara**. Centro IFAPA de Almería
- **Francisco Ferragut**. Universidad Politécnica de Valencia (UPV)
- **M^a Isabel Font**. Universidad Politécnica de Valencia (UPV)
- **Estrella Hernández**. Instituto Canario de Investigaciones Científicas (ICIA)
- **Alfredo Lacasa**. Instituto Murciano de investigación y desarrollo agrario (IMIDA)
- **M^a del Mar Tellez Navarro**. Centro IFAPA de Almería
- **José Manuel Torres**. Consultor Autónomo en Producción Ecológica
- **Rosa Vercher**. Universidad Politécnica de Valencia (UPV)
- **Equipo técnico de SEAE**

Actividades y herramientas

- **Agenda**: Calendario con los eventos destacados del curso
- **Foros**: Espacios virtuales offline para temas de discusión, anuncios o recursos a compartir
- **Tutorías online**: Acceso a las sesiones online de conversación entre los tutores y los alumnos, por la vía de videollamada
- **Tutorías offline**: Atención a dudas de alumnos/as por mail, teléfono o foros del curso
- **Panel de administración**: Edición del perfil, consulta de calificaciones, registro de actividad, etc.

Programa

- **Tema 1**. Introducción y aspectos generales de la producción ecológica.
- **Tema 2**. Normativa en producción ecológica
- **Tema 3**. Bases para el control biológico
- **Tema 4**. El suelo como “filtro biológico”
- **Tema 5**. Estrategias de conservación de enemigos naturales
- **Tema 6**. Control biológico de lepidópteros y minadores
- **Tema 7**. Control biológico de moscas blancas
- **Tema 8**. Control biológico de trips
- **Tema 9**. Control biológico de pulgones
- **Tema 10**. Control biológico de ácaros
- **Tema 11**. Control biológico de cóccidos y pseudocóccidos
- **Tema 12**. Estrategias para el control biológico de hongos fitopatógenos telúricos
- **Tema 13**. Estrategias para el control biológico de nematodos
- **Tema 14**. Estrategias para el control biológico de bacteriosis y virosis